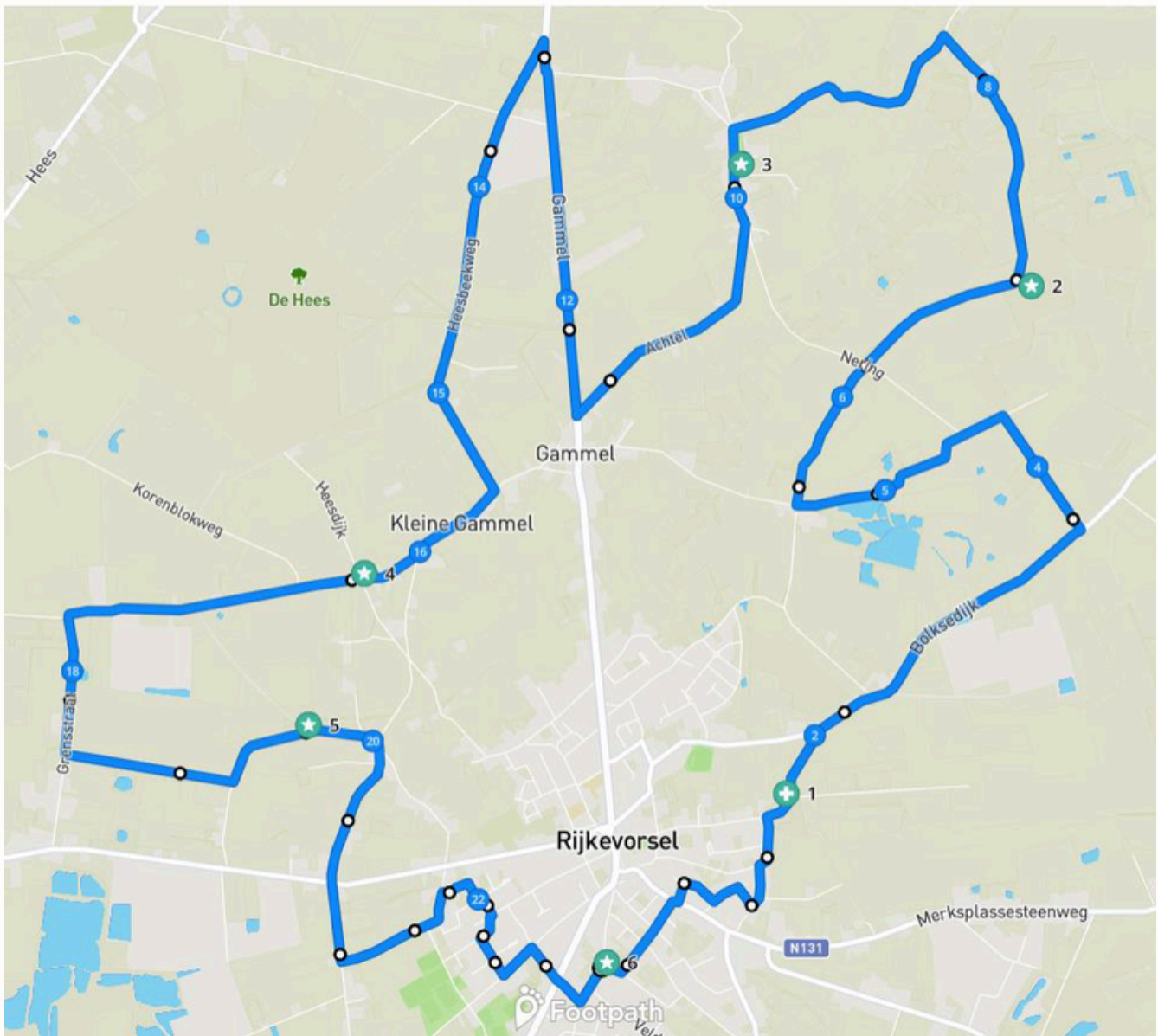




Kerstwandel-/fietsroute

FORSELA NOORD - 31.3 KM



Volg de pijlen van
Forsela Noord



Het vertrekpunt van deze route ligt aan de Stenen Bergmolen van Rijkevorsel in de Potbergstraat.

Het GPX bestand van deze route kan u terugvinden op onze website: www.rijkevorsel.be/kerstinrijkevorsel



WWW.RIJKEVORSEL.BE/KERSTINRIJKEVORSEL





Fietsroute

FORSELA NOORD - 31.3 KM



1. In welke straat vind je deze boom terug?

.....



2. Welk VEUSSELS dialectwoord kom je tegen tijdens de fietstocht?

.....



4. Welk huisnummer hoort bij deze poort?

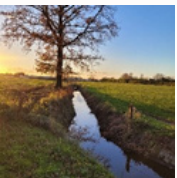


5. Welk huisnummer hoort bij dit huis?



6. Welke voorwerpen bevinden zich op dezelfde BOOM? (volledig antwoord a.u.b.)

.....



7. Welke waterloop is dit volgens plaatselijke gegevens?

.....

8. Welk "CENTRUM" is gelegen in de onmiddellijke omgeving van wandelknooppunt 30?

.....

Schiftingsvraag: Hoeveel JUISTE antwoorden zullen we ontvangen?

Naam + voornaam:

Adres:

Geboortedatum:

E-mail en/of telefoonnummer:

