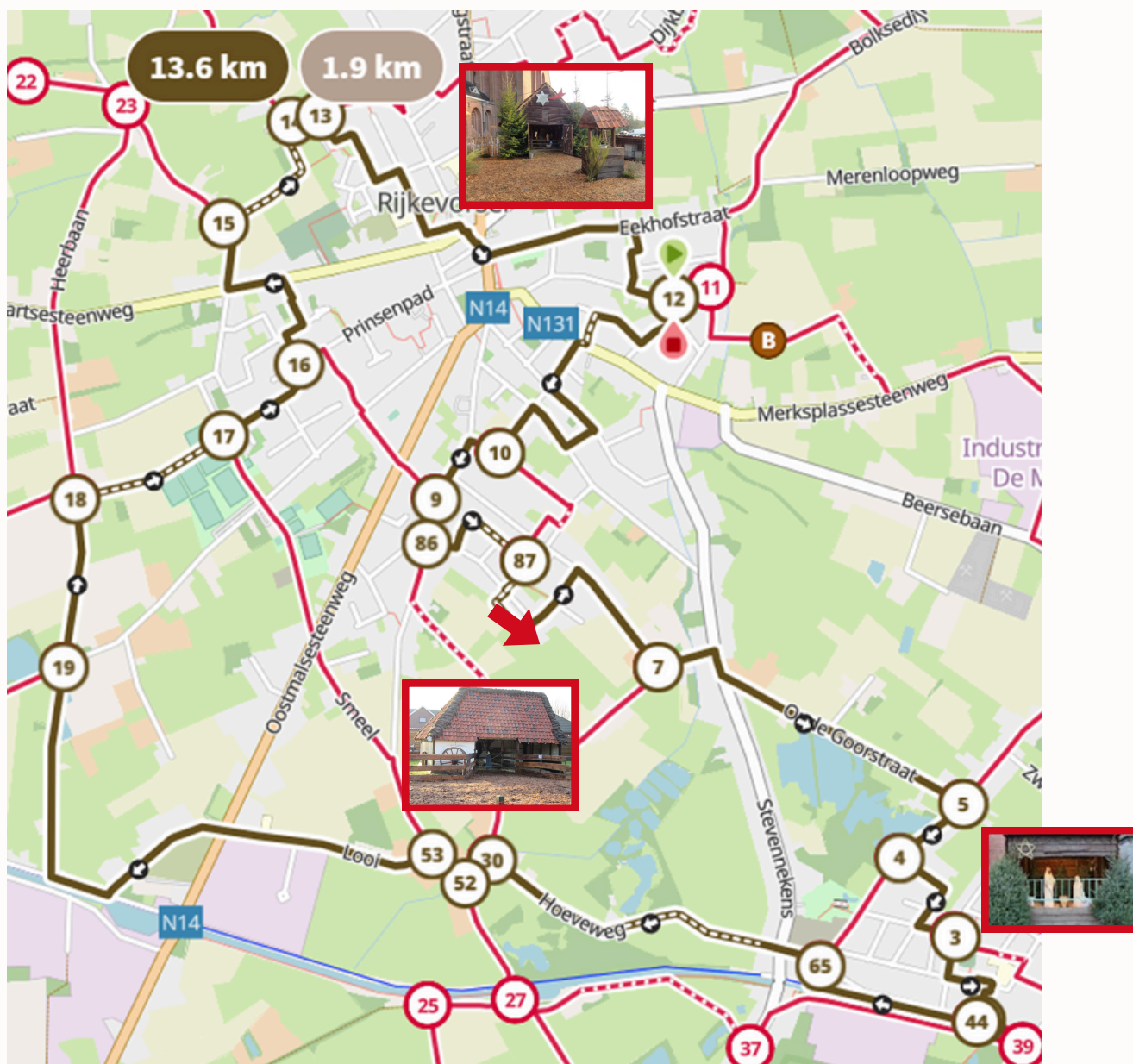




Kerstwandel-/fietsroute

ROUTE ZUID - 13,6 KM



VERTREK KERSTSTAL DORP RIJKEVORSEL dan knooppunten volgen 12 - 10 - MOLEN - 09 - 86 - 87 KERSTSTAL → terugkeren en 7 volgen - 7 - 5 - 4 - 3 - KERSTSTAL SINT-JOZEF - 44 - 65 - 30 - 52 - 53 - 19 - MIE TRACTEUR - 18 - 17 - 16 - 15 - 14 - 13 - KERSTSTAL DORP RIJKEVORSEL

WANDELNETWERK Kempense Hoven

BEWEGWIJZERING: Rechthoekige rood-witte bordes met nummers

ONDERGROND: 1.9 Km. van de wandeling zijn zandpaden; trek bij nat weer laarzen of waterdichte schoenen aan.

HORECA: Verschillende locaties.

WWW.RIJKEVORSEL.BE/KERSTINRIJKEVORSEL



Kerstwandel-/fietsroute

ROUTE ZUID - 13,6 KM

1. Welk traag weggetje bewandel je tussen knooppunten 86 en 87?
.....
2. Welk Veussels dialectwoord kom je tegen gedurende je wandeling?
.....
3. Welk gesticht bevindt zich in de nabijheid van de kerk van Sint-Jozef Rijkevorsel?
.....
4. Welke TRAGE WEGEN bewandel je tussen knooppunten 16 en 14?
.....
5. Aan welk knooppunt bevindt zich deze kapel?
6. Welke weg bewandel je tussen knooppunt 18 en 17?
.....
7. Welke beek steek je over na knooppunt 52?
.....
8. Je wandelt na knooppunt 13 nog naast een school. Welke?
.....



Schiftingsvraag: Hoeveel JUISTE antwoorden zullen we ontvangen?

Naam + voornaam:

Adres:

Geboortedatum:

E-mail en/of telefoonnummer: